

ADI MEGA

**1.808 kW EN
SÓLO 2,17 m²**



MÍNIMO
NOx
Clase 6

CONDENSACIÓN
108%
RENDIMIENTO
ESTACIONAL
☆☆☆
ADI MEGA

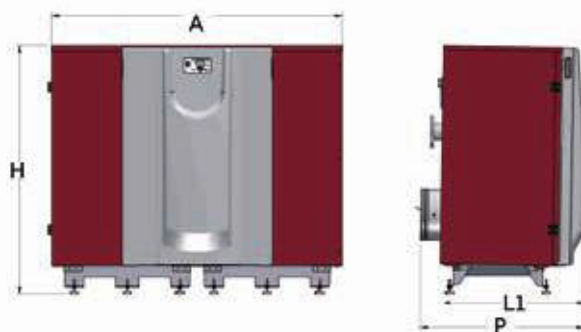
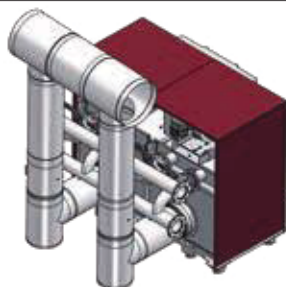
CALDERA DE CONDENSACIÓN DE GRANDES POTENCIAS, HASTA 1.808 kW

CARACTERÍSTICAS PRINCIPALES

- Calderas de condensación (Certificadas CE).
- Cuerpo de intercambio térmico en acero inoxidable.
- Potencias desde 1.210 hasta 1.808 kW.
- Rendimiento estacional hasta 108%.
- Incluye quemador modulante, a gas natural (20 mbar).
- Máxima presión hidráulica: 5 bar.
- Modulación desde el 20% de la potencia.
- Combustión ecológica NOx, Clase 6.
- Incluye control electrónico estanqueidad de gas en electroválvula.

ACCESORIOS DISPONIBLES

- Colector humos.
- Kit hidráulico con bombas.



VENTAJAS DEL PRODUCTO

- Dimensiones y pesos optimizados y reducidos.
- Suministro en varias partes: fácil ubicación en sala de calderas.
- Adaptable a múltiples opciones de control: Paro / Marcha externo y modulación propia. Temperatura impulsión constante o función temperatura exterior. Señal externa 0...10 V → consigna temperatura ida. Modbus.

CÓDIGO	MODELO ADI MEGA	POTENCIA ÚTIL MÁXIMA		A	H	P	L1	PESO SIN AGUA
		T _m =40°C	T _m =70°C					
		kW	kW	mm	mm	mm	mm	kg
510111	1200	1.210	1.196	2.004	1.720	1.130	940	970
510112	1600	1.604	1.585	2.008	1.720	1.250	1.083	1.090
510113	1800	1.808	1.785	2.008	1.720	1.250	1.083	1.090

Para instalar en interiores